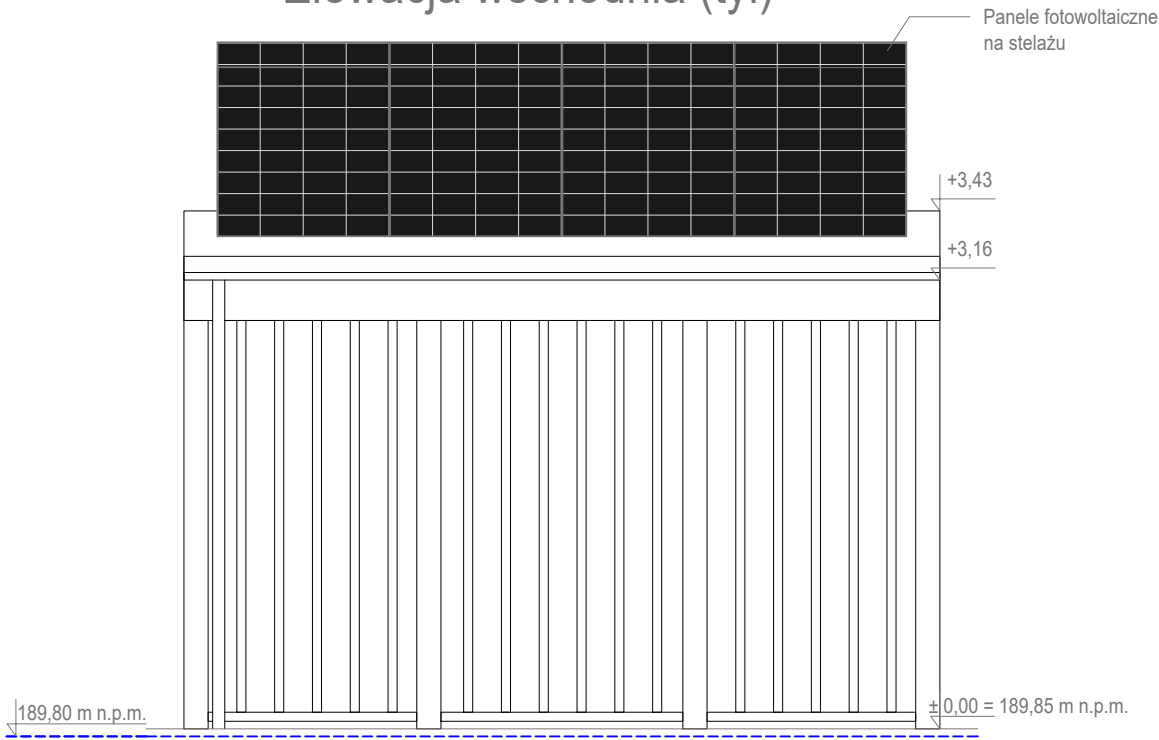
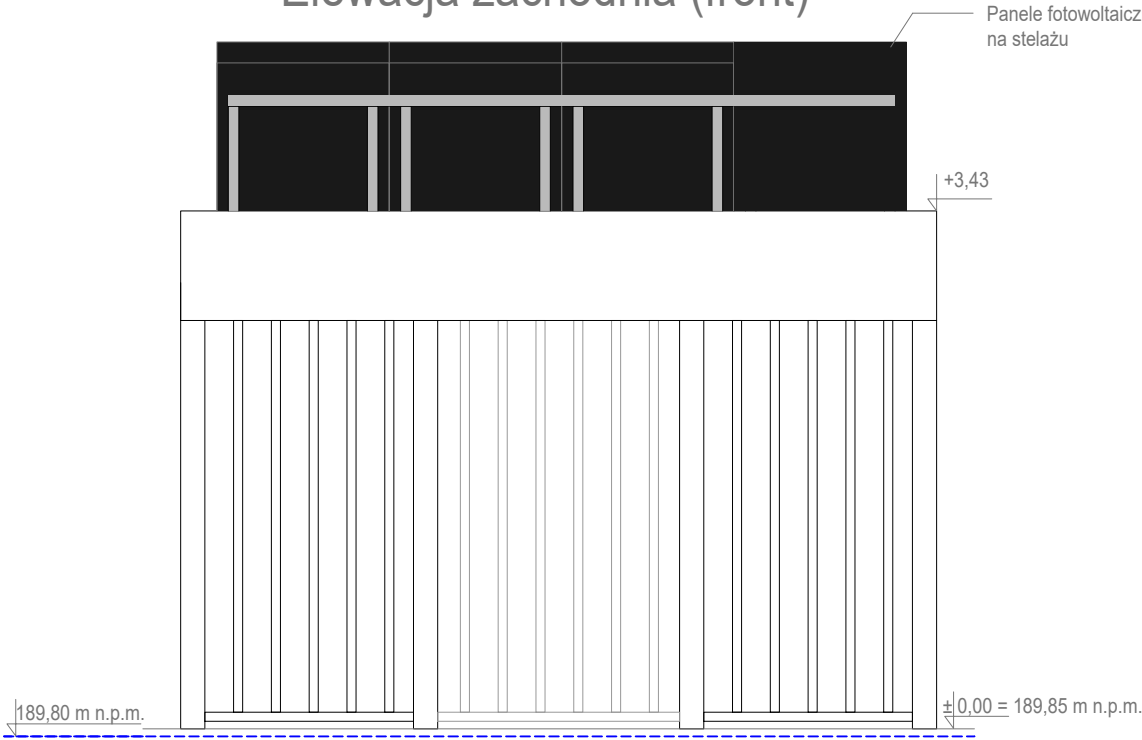


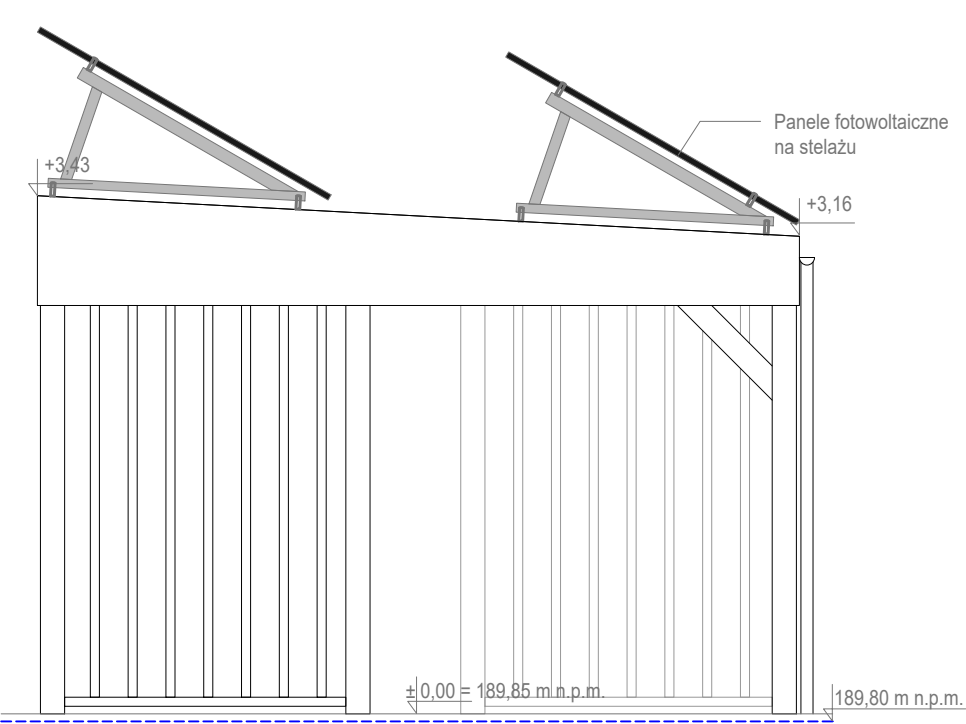
Elewacja wschodnia (tył)



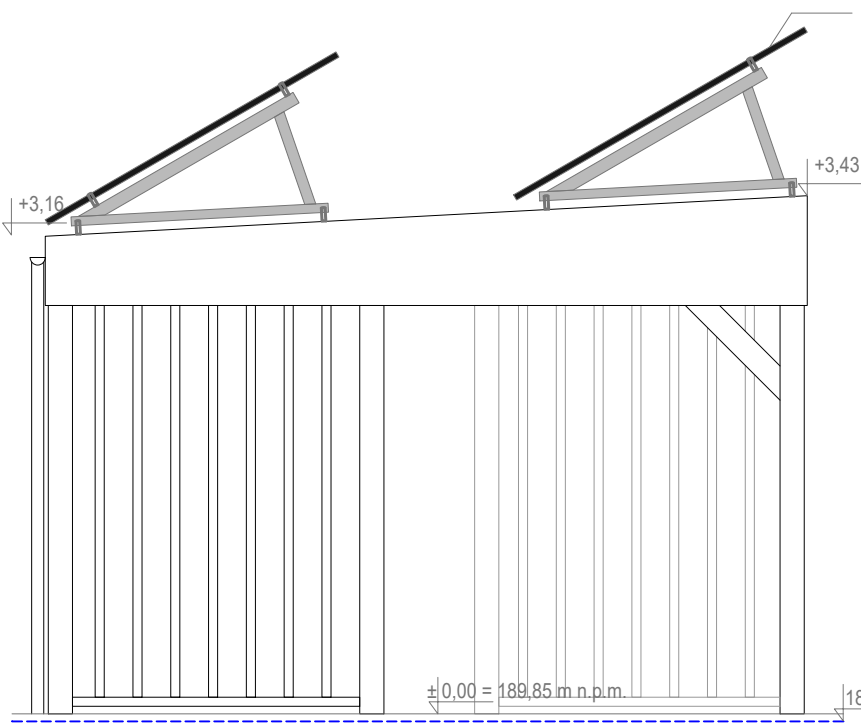
Elewacja zachodnia (front)



Elewacja południowa (bok)



Elewacja północna (bok)



- UWAGI:
1. Elementy drewniane- impregnat do drewna, kolor złoty dąb
  2. Dach- blacha na rąbek, kolor antracyt
  3. Obróbki blacharskie, orynnowanie- kolor antracyt
- Profil projektowanej nawierzchni  
- - - - - Profil terenu istniejącego

 <b>STUDIO</b> <small>JAKUB OZIEBŁO</small>		Studio Jakub Oziębło ul. Pogodna 55C, 37-500 Jarosław	
Nazwa i adres inwestora: Gmina Czarna 37-125 Czarna 260		Adres inwestycji: dz. nr 1839/107, 1839/108, 1839/109, obręb 0001 Czarna	
Nazwa obiektu budowlanego: Budowa 2 altan i tężni solankowej, budowa obiektów małej architektury, budowa placu zabaw, budowa zewnętrznej instalacji elektrycznej oświetlenia terenu w ramach zadania pn. „Utworzenie strefy wypoczynku w miejscowości Czarna”			
Faza projektu: Projekt techniczny		Branża: Konstrukcja	
Nazwa rysunku: Elewacje Altany 1			
Projektant: mgr inż. Marcin Rymarz Upr. bud. w specjalności konstrukcyjno-budowlanej do projektowania bez ograniczeń, nr upr. PDK/0313/PWOK/18			Podpisy:
Projektant sprawdzający: n/d			
p.m.			
Opracowanie: mgr inż. Joanna Goleniowska			
Opracowanie: mgr inż. arch. Jakub Oziębło			
Skala: 1:50	Data: 26.03.2025 r.	Rewizja: Rew. 1.21022025	Nr rys.: PT 2.5